

# Pollution du bassin Rhône Méditerranée par les PCB

## Résultats du programme d'actions

### 2008-2010

Ressources, territoires, habitats et logement  
Énergie et climat Développement durable  
Prévention des risques Infrastructures, transports et mer

Présent  
pour  
l'avenir



Réunion CIS PCB – 13 avril 2011  
CP 018-2011

*Direction Régionale de l'Environnement, de l'Aménagement  
et du Logement Rhône-Alpes*

# Le programme 2008-2010

---

## Trois axes de travail :

### **I - Questions urgentes = actions immédiates**

- ✓ Évaluer l'exposition des populations humaines (via poissons, eau potable, produits agricoles),
- ✓ Agir sur les sources de pollution,
- ✓ Aider les pêcheurs.

### **II - Diagnostic et compréhension**

- ✓ Partager et diffuser les données (site internet public),
- ✓ Établir un diagnostic et une cartographie de la pollution,
- ✓ Comprendre la contamination des poissons (transferts des PCB sédiment-poissons et flux de PCB).

### **III - Gestion**

- ✓ Éviter les re-mobilisations,
- ✓ Réduction des apports,
- ✓ Recherche de solutions de traitement et de gestion.

# I - Actions immédiates

## Évaluer l'exposition des populations humaines

### Inquiétudes levées sur :

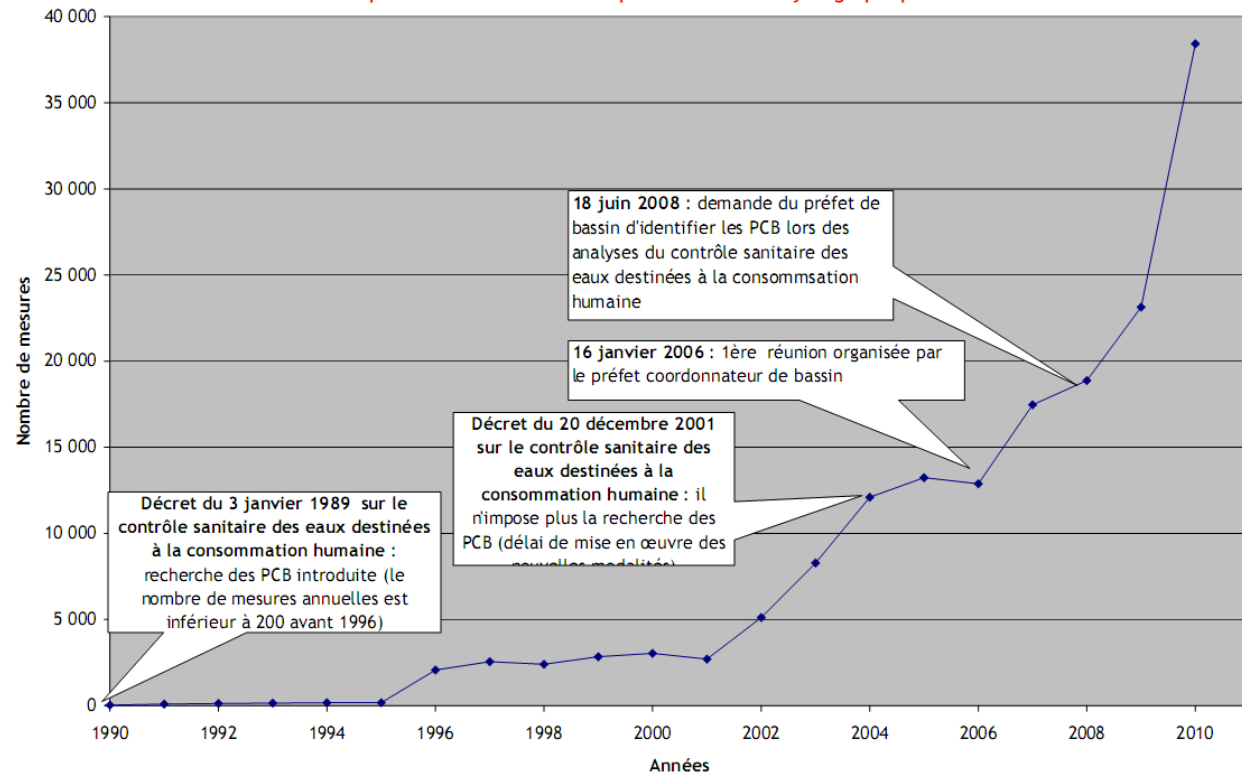
✓ **l'eau potable** - plus de 35000 mesures annuelles en 2010 – pas de pollution de l'eau distribuée

✓ **les végétaux irrigués par les eaux du Rhône** – Étude dès 2008 a levé les inquiétudes

✓ **les poissons de 61 cours d'eau et de 26 plans d'eau** - les poissons analysés sont consommables

ARS Rhône-Alpes, coordonnatrice Santé des bassins hydrographiques Rhône-Méditerranée et Corse

Graphique 1 : Evolution du nombre de mesures de PCB effectuées sur l'eau destinée à la consommation humaine utilisée pour les réseaux collectifs publics du bassin hydrographique Rhône-Méditerranée



Avril 2011

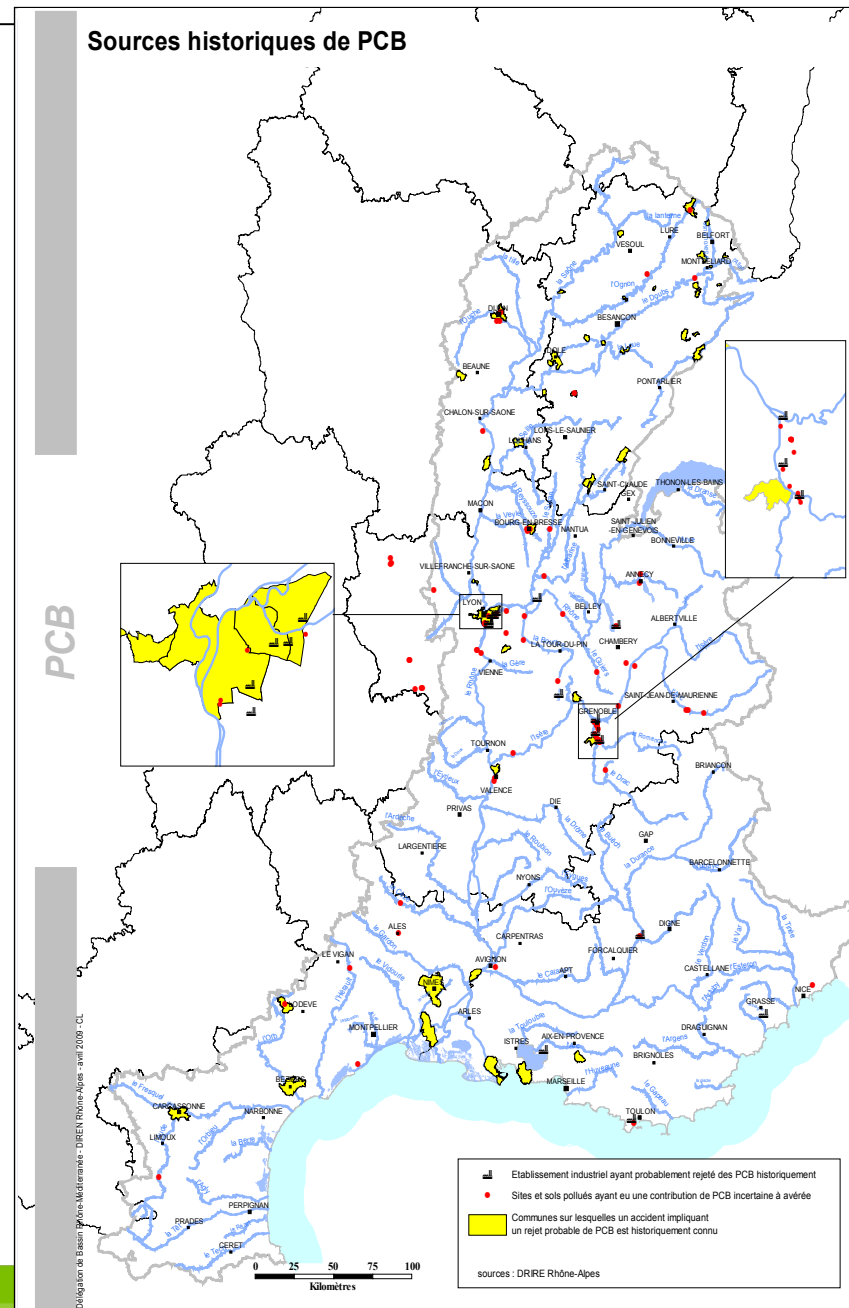
# I - Actions immédiates

## Actions sur les sources de pollution :

- ✓ Identification des sources pour guider les investigations ;
- ✓ Réduction des rejets actifs ;
- ✓ Traitement des sites et sols pollués ;
- ✓ Plan national d'élimination des PCB ;
- ✓ Les accidents ;
- ✓ Actions de police.

**Les actions ont été conduites, ne sont pas toutes finalisées.**

**Un zoom sera fait en fin de présentation.**



# I – Actions immédiates

---

## **Aider les pêcheurs professionnels :**

### **Aides financières directes** (circulaires Agriculture 2008 et 2009)

- ✓ **370 000 euros d'aides octroyées (hors MSA et exonération des baux de pêche)**

### **Relocalisation et Extension de l'activité de pêche**

- ✓ **Saône : un pêcheur s'est installé plus en amont (zone indemne)**
- ✓ **Saône : deux pêcheurs sont partis sur le lac Léman**
- ✓ **Saône : deux autorisations de pêche sur des carrières**
- ✓ **Saône : extension par co-fermage entre pêcheurs**

**Une volonté d'aider les pêcheurs au cas par cas pour répondre à leurs souhaits particuliers et prendre en compte les différentes situations.**

**Malgré les efforts, tous les pêcheurs n'ont pas pu être aidés (problème pour trouver des zones de relocalisation, éligibilité aux aides....)**

# II – Diagnostic et compréhension

## Partager et diffuser les données :

<http://www.rhone-mediterranee.eaufrance.fr>

**Pollution par les PCB**

Qui sommes-nous ? - Contacts - Glossaire

**L'eau dans le bassin Rhône-Méditerranée**

Accueil > Usages et Pressions > Pollution par les PCB

rechercher ok

**Résultat de la surveillance**

**Situation Hydrologique**

**Données et Documents**

**Gestion de l'eau**

**Usages et Pressions**

**Eau potable**

**Pêche en eau douce**

**Pollution PCB**

- > Programme d'actions 2008-2010
- > Fiches substances
- > Comité technique
- > Comités d'information
- > Données/cartographie
- > Gestion sédimentaire
- > Documents de synthèse
- > Foire aux questions
- > Arrêtés d'interdiction
- > Bassin Loire-Bretagne Département 42

**Milieux aquatiques**

**Actualités**

**Portfolio**

**POLLUTION PAR LES PCB**

Depuis qu'il a été constaté, au cours du premier semestre 2005, des teneurs élevées en PCB dans des brèmes prélevées dans le canal de Jonage, les analyses de poissons et de sédiments se sont multipliées pour délimiter la zone contaminée, conformément aux recommandations de l'AFSSA. Les résultats ont permis, à ce jour, de définir une zone dans laquelle on trouve des poissons avec des teneurs en PCB supérieures aux seuils réglementaires allant du barrage de Sault-Brenaz jusqu'à la mer.

Les recherches, d'abord mises en œuvre par les services de l'Etat sur le Rhône ont ensuite été élargies aux autres cours d'eau. Elles couvrent aujourd'hui tout le bassin Rhône Méditerranée (5 régions) sous le pilotage du Préfet coordonnateur du bassin Rhône-Méditerranée pour les aspects politiques et de la DREAL Rhône-Alpes, délégation de bassin, pour les aspects techniques.

**Programme d'actions 2008-2010**

**Fiches substances (Cadmium, Mercure, PCB, Plomb)**

**Comité Technique**

**Comités d'information et de suivi**

**Données / Cartographie**

**Gestion sédimentaire**

**Documents de synthèse**

**Foire aux questions**

**Arrêtés d'interdiction de pêche en vue de la consommation de poisson**

**Bassin Loire-Bretagne - département 42**

**eaufrance**

Plan du site Règles et droits Espaces privés RSS 2.0

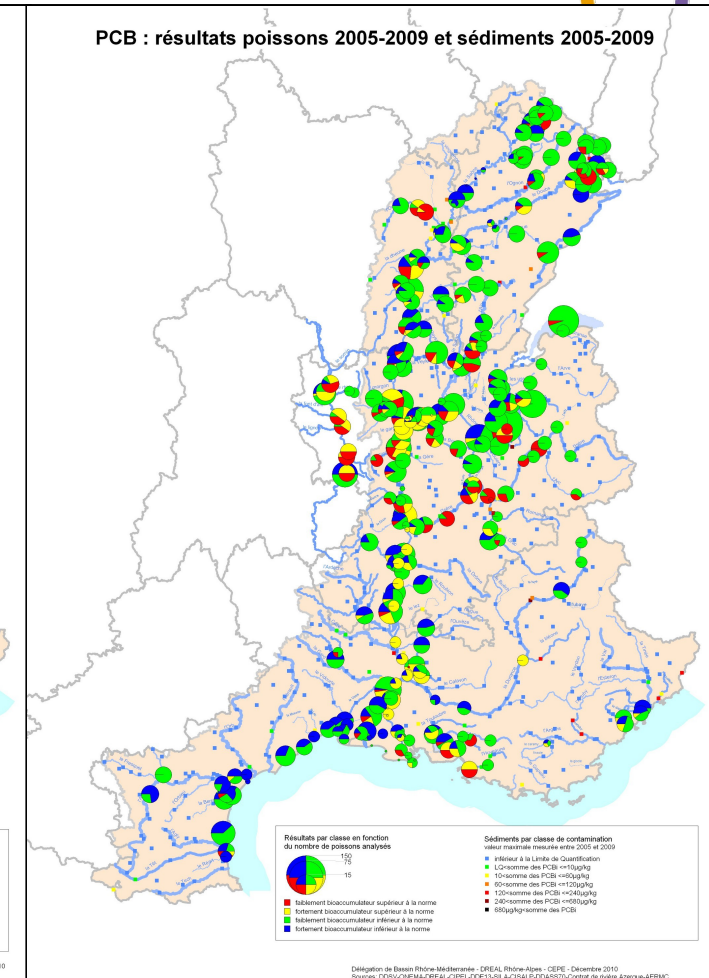
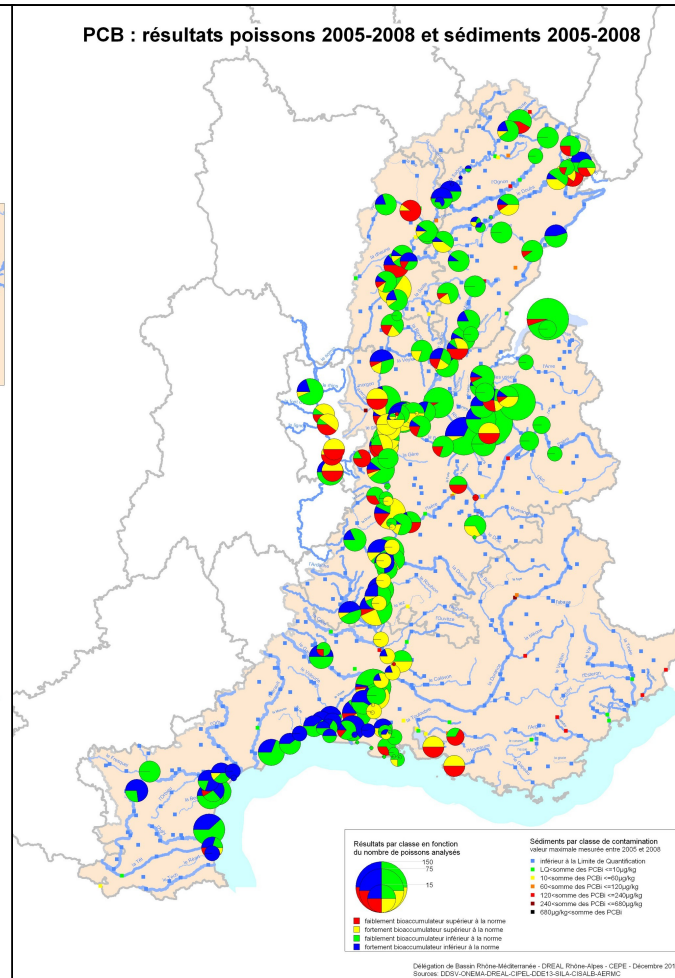
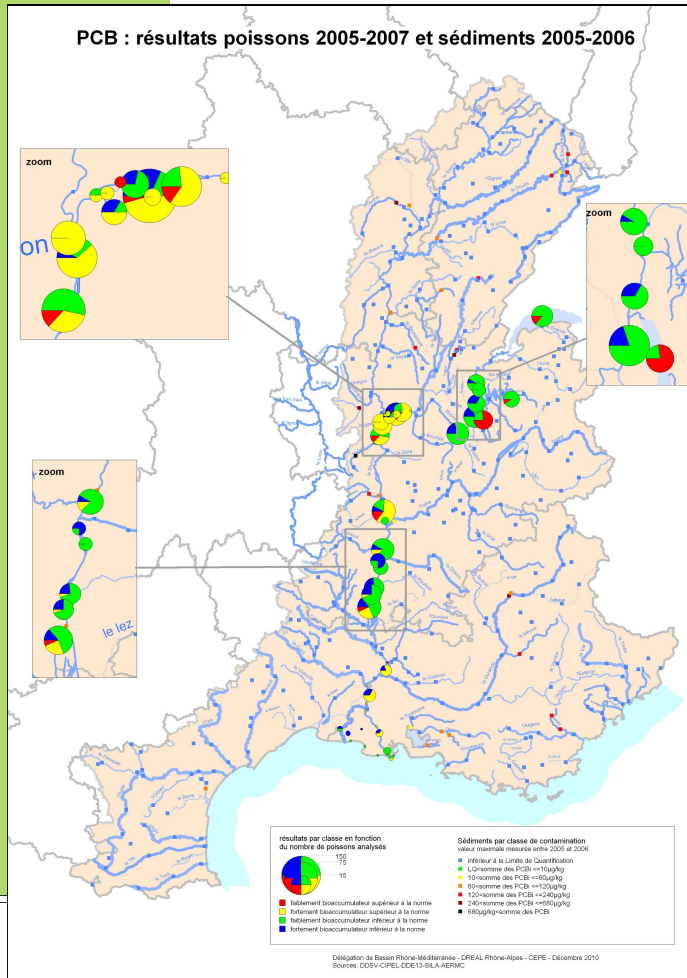
# II – Diagnostic et compréhension

## Etablir le diagnostic et la cartographie de la pollution :

PCB : résultats poissons 2005-2007 et sédiments 2005-2006

PCB : résultats poissons 2005-2008 et sédiments 2005-2008

PCB : résultats poissons 2005-2009 et sédiments 2005-2009



2008

2009

2010



# Cartographie de la pollution : 2011

**Plus de 1900 résultats poissons du diagnostic de bassin**

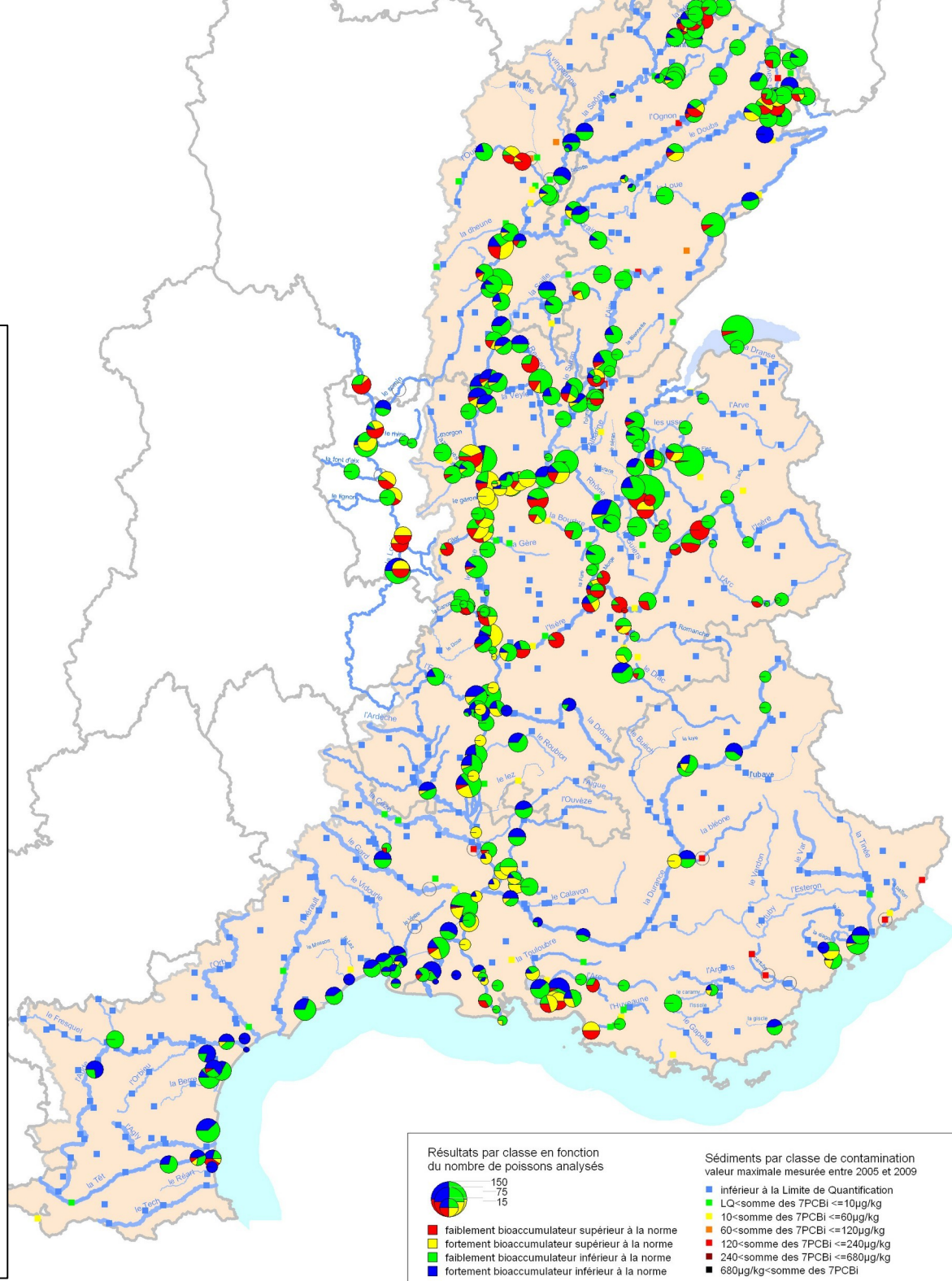
auxquels s'ajoutent :

- les résultats du plan national (pilotage ONEMA) ;
- les résultats des investigations effectuées par les services sanitaires (Rhône, Saône, lacs alpins) ;
- les analyses réalisées par des structures locales de gestion des milieux aquatiques.

**Au total en avril 2011**

**Plus de 3300 analyses ont été réalisées sur 310 stations et 150 cours d'eau ou plans d'eau**

-les cours d'eau suspects ont tous été investigués.





# *II – Diagnostic et compréhension*

---

## **Comprendre les mécanismes de transfert et flux**

### **Transfert et flux :**

- Etudes CEMAGREF et Agence de l'Eau (présentées plus tard)
- Etudes ADEME, INERIS et ATMO sur les transferts atmosphériques

### ***Doctrine Dragages sur le Rhône et la Saône***

- *mais recommandations pour les travaux en rivière encore à l'étude*

### ***Programme de recherche sur les techniques de dépollution (présenté plus tard par le pôle axelera)***

### ***En lien avec le plan national (étude d'impregnation, avis de l'ANSES.....)***

# III – Gestion

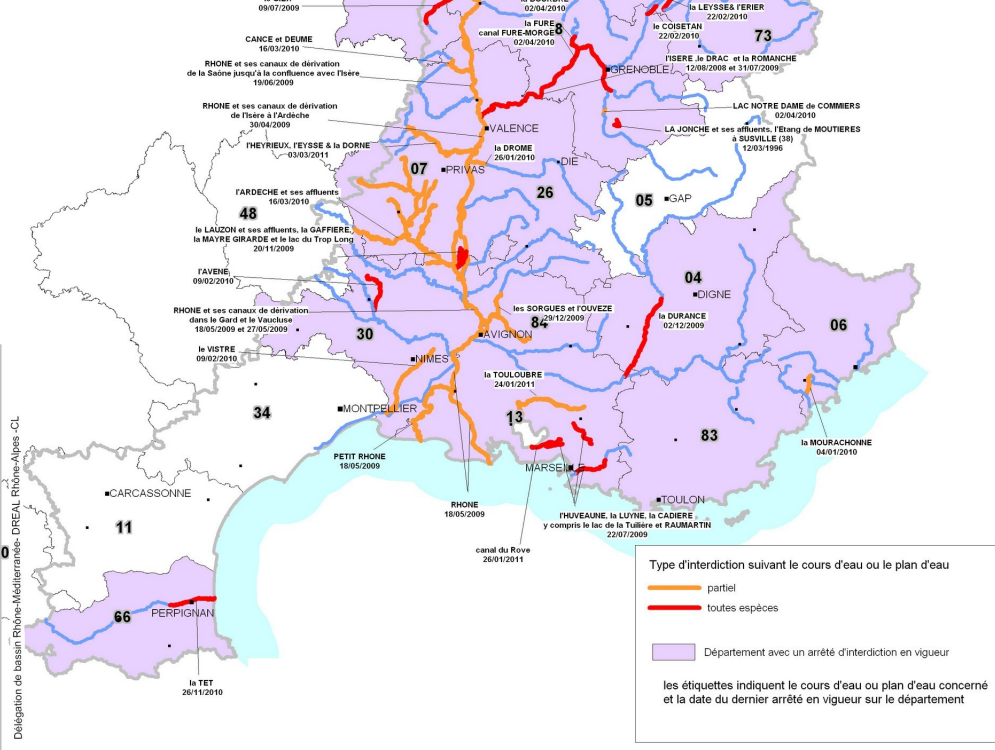
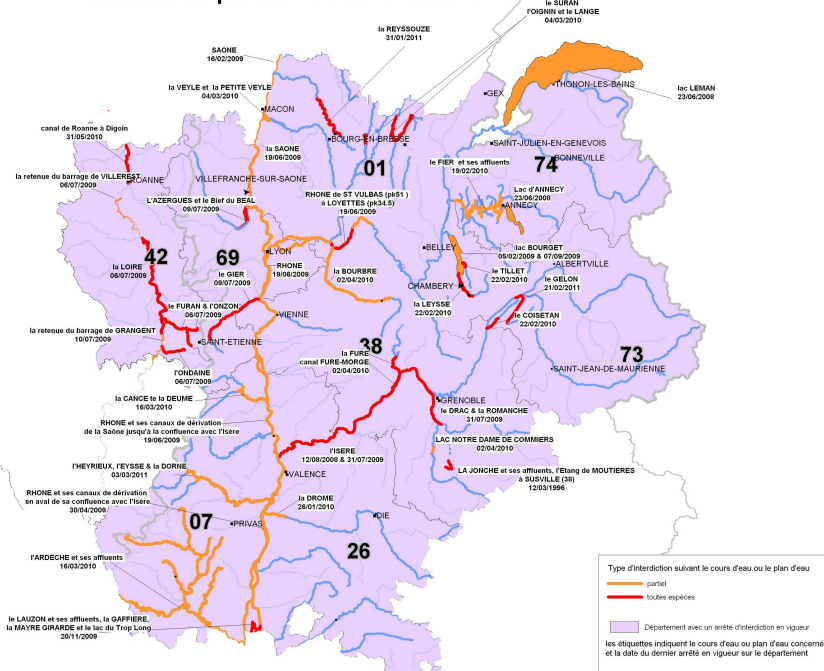
## Arrêtés d'interdiction de la consommation et de la commercialisation

51 cours d'eau et 6 plans d'eau concernés par des mesures totales ou partielles

## Arrêtés préfectoraux relatifs à l'interdiction de consommation et de commercialisation des poissons d'eau douce contaminés par les PCB au 17 Mars 2011

PCB

Arrêtés préfectoraux relatifs à l'interdiction de consommation et de commercialisation des poissons d'eau douce contaminés par les PCB au 17 Mars 2011



# Conclusions

---

## Les inquiétudes ont été levées sur :

- l'eau potable,
- les végétaux irrigués par les eaux du Rhône,
- les poissons de 61 cours d'eau et de 26 plans d'eau.

## Les actions prévues ont été menées

- la cartographie de la pollution,
- la réduction des rejets actifs connus,
- l'identification des sources historiques,
- la validation et le partage des données,
- de nombreuses études sur le transfert des PCB,
- une recommandation pour manipuler les sédiments du Rhône,
- le lancement d'un programme de recherche sur la dépollution,
- l'attribution d'aides et la relocalisation pour les pêcheurs professionnels.

## Mais dans le même temps :

- la contamination est avérée sur 51 cours d'eau et 6 plans d'eau,
- les pêcheurs n'ont pas été tous aidés ou installés sur d'autres sites,
- Il reste difficile d'identifier les sources actuelles puis de les traiter,
- des actions restent à engager pour une gestion à long terme de cette pollution.